

NÅGRA BIOLOGISKA DATA OM KRÅKORNA VID KVISMAREN

av

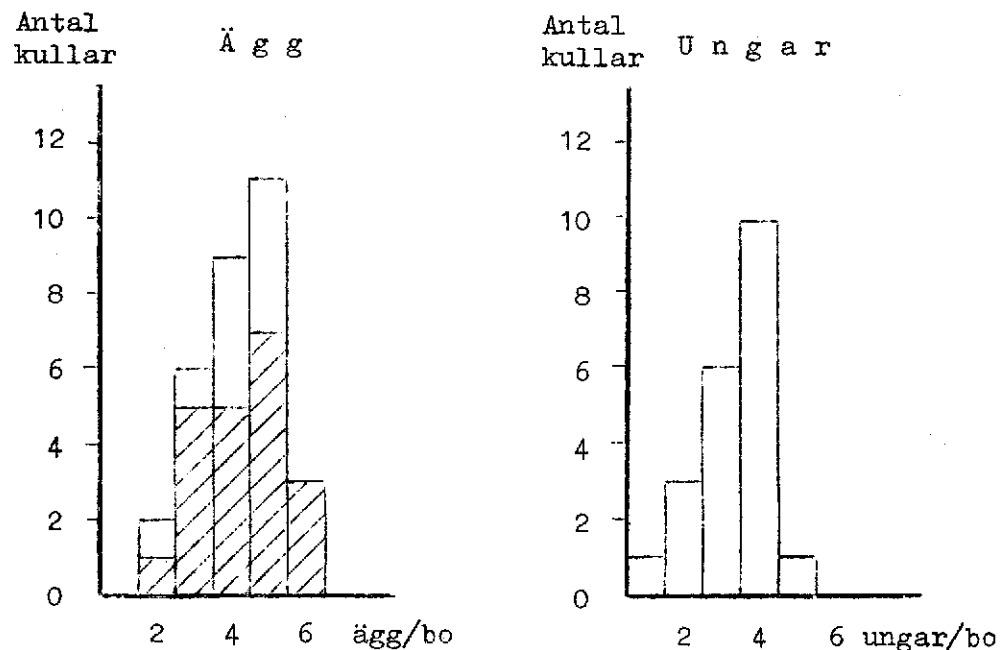
Jan Sondell

Sedan 1964 genomför fågelstationen årligen en inventering av kråk-
stammen inom ett 5 000 hektar stort område i Kvismaren. År 1970 häc-
kade minst 31 par, vilket är det högsta antalet under 7-årsperioden.
Det kan vara av intresse att här sammanställa några uppgifter om
häckningsresultatet.

Ä g g o c h u n g a r

I samtliga bon räknades antalet ägg och i 21 bon antalet ungar.
Fördelningen av ägg resp. ungar i bona framgår av figur 1.

Figur 1. Ägg och ungar hos kråkorna i Kvismaren 1970. I äggdiagrammet
har med skuggning markerats vilka av äggkullarna som senare
blivit föremål för ungräkning.



Medeltalet ägg per bo var 4,23. I endast två tredjedelar av dessa
har skett återbesök för registrering av ungarna. För att kontrollera
att de bon där ungarna räknats är representativa för hela populationen
har dessa bon i äggdiagrammet ovan skuggats, och medeltalet ägg per bo
beräknats. Resultatet, 4,28 ägg per bo, överensstämmer väl med medel-
talet för samtliga bon.

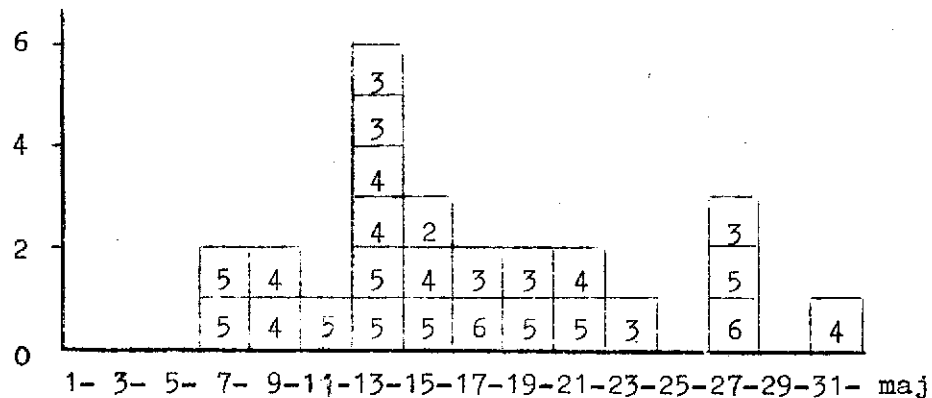
Medeltalet ungar per bo var 3,33, vilket är det högsta värde som registrerats sedan inventeringens första år. Då fanns det i de 9 undersökta bona i medeltal 3,50 ungar. Kläckprocenten är 78, vilket också är högt jämfört med tidigare år. Materialet är för litet för mera ingående analyser, men beräknas kläckprocenten gruppvis i bon med samma kullstorlek visar det sig att kläckningen i bon med 5 ägg lyckats bäst. Kläckprocenten är där 83.

K l ä c k n i n g s d a g

Kräkan ruvar äggen ungefär 20 dagar och ungarna stannar i boet drygt 4 veckor. Vid bobesöken uppskattades ungarnas ålder. Möjligheterna att göra detta är med lite träning goda, då ungarna under uppväxttiden genomgår en snabb utveckling vars moment är lätta att iakttaga. Felmarginalen vid åldersuppskattningen är troligen inte större än ± 3 dagar, kanske i något fall ± 5 dagar. Medelkläckningsdagen har med underlag av ungarnas uppskattade medelålder och i några fall med underlag av uppgift om fullagd kull beräknats för 25 kråkkullar. Resultatet redovisas i figur 2.

Figur 2. Beräknad kläckningsdag för 25 kråkkullar i Kvismaren 1970 redovisade i 2-dagarsintervall. Varje kvadrat markerar en kull och siffran däri antalet ägg i kullen.

Antal



Kläckningsdagarna är utspridda ganska jämnt över tiden 7 - 31 maj. Möjligen kan någon kläckning ha skett något tidigare. Kläckdagarna för de fyra bona 7 - 10 maj är nämligen osäkra, då dessa har beräknats på grundval av uppgifter om fullagd kull och utflugna ungar. En svag topp i kläckningen noteras vid mitten av månaden. I stapeldiagrammet har antalet ägg per kull inlagts för att undersöka om det finns samband mellan kläckdag och kullstorlek. Uppdelas materialet på tidsperioderna 7 - 12, 13 - 18, 19 - 24 och 27 maj - 1 juni blir de succesiva medeltalen 4,60, 4,00, 4,00 och 4,50 ungar per kull. Någon säker tendens

till samband kan ej härledas ur dessa medelvärden. Variationerna är sannolikt slumpmässiga. Kläckningen i kullarna synes ej heller påverkas av tidpunkten på säsongen utan kläckprocenten är ungefär lika stor i alla grupperna.

B o e t s l ä g e

Vid Kvismaren häckar kråkorna gärna i smärre trädgångar och ensamma träd ute på slätten. Även enstaka buskage ned till 3-4 m över marken väljs ibland om läget är ostört. Större sammanhängande skogspartier, t. ex. Fornskinnsmossen, Sörön och Restamossen utnyttjas i liten utsträckning för bosättning. Det är lite förvånande att kråkorna lägger bona så öppet och åtminstone före lövsprickningen lätt synligt, med tanke på artens i övrigt försiktiga uppträdande.

Kråkbona inom inventeringsområdet var 1970 byggda i följande trädslag:

Björk	10 st	Al	1 st
Tall	6 st	Hägg	1 st
Ek	4 st	Lönn	1 st
Gran	4 st	Ej registrerat	1 st
Knäckepil	3 st		

Björken dominerar bland trädslagen, dels förekommer den allmänt, dels växer den jämte eken solitärt. Bon i tall och gran ger före lövsprickningen bra skydd, vilket bidrar till att göra dem välrepresenterade. Bona i knäckepil, hägg och "ej registrerat" låg i mer eller mindre buskformiga träd.