

Restaureringsåtgärder vid Kvismaren 2013

Mats Rosenberg

Nu äntligen går vi in i slutfasen av den storskaliga restaureringen av Kvismareområdet som pågått med något varierande intensitet sedan 2004. Åren 2004–2007 låg fokus på Västra Kvismaren men sedan 2008 har arbetena i huvudsak pågått i Östra Kvismaren. Man kan dela upp åtgärderna i våtmarkslandskapet i olika faser. Den första fasen (1) berör möjligheten att styra över vattnet och att skapa hävdmöjligheter med djur eller maskiner i restaurerade områden. Den andra fasen (2) är finjustering av vattennivåer och vegetation så att det passar olika fågelarter. Därefter följer en driftfas där regleringen av vattenstånden i olika delområden kanske är viktigast (3).

Just nu skapas grundförutsättningarna för vatten och hävd i Östra Kvismaren söder om kanalen, alltså slutet på fas 1. Flera kilometer vallar konstrueras för att kunna hålla vatten i flera olika nivåer. Mycket av materialet till vallarna tas upp intill vallen och innebär flera kilometer av nya strandlinjer och mer permanenta vattenspeglar längs med vallarna. De stränder som skapas kommer att vara mjukt formade och skötselbara både med betesdjur eller maskinellt. Som komplement till vallarna installeras i fas 1 pumpar, regleringsanordningar och flödesbord för att garantera vissa max- och miniminivåer. I fas 2 beslutas om drifrutiner och vattennivåer. Innan vatten släpps på kommer delar av befintlig vegetation att fräsas, exempelvis utanför ”Ormkärrsplattformen”. Lagom stora öppna grunda vattenspeglar skall skapas både för mer arealkrävande arter och de arter som tycker om småskalig mosaik av vatten och bladvass. I den östra

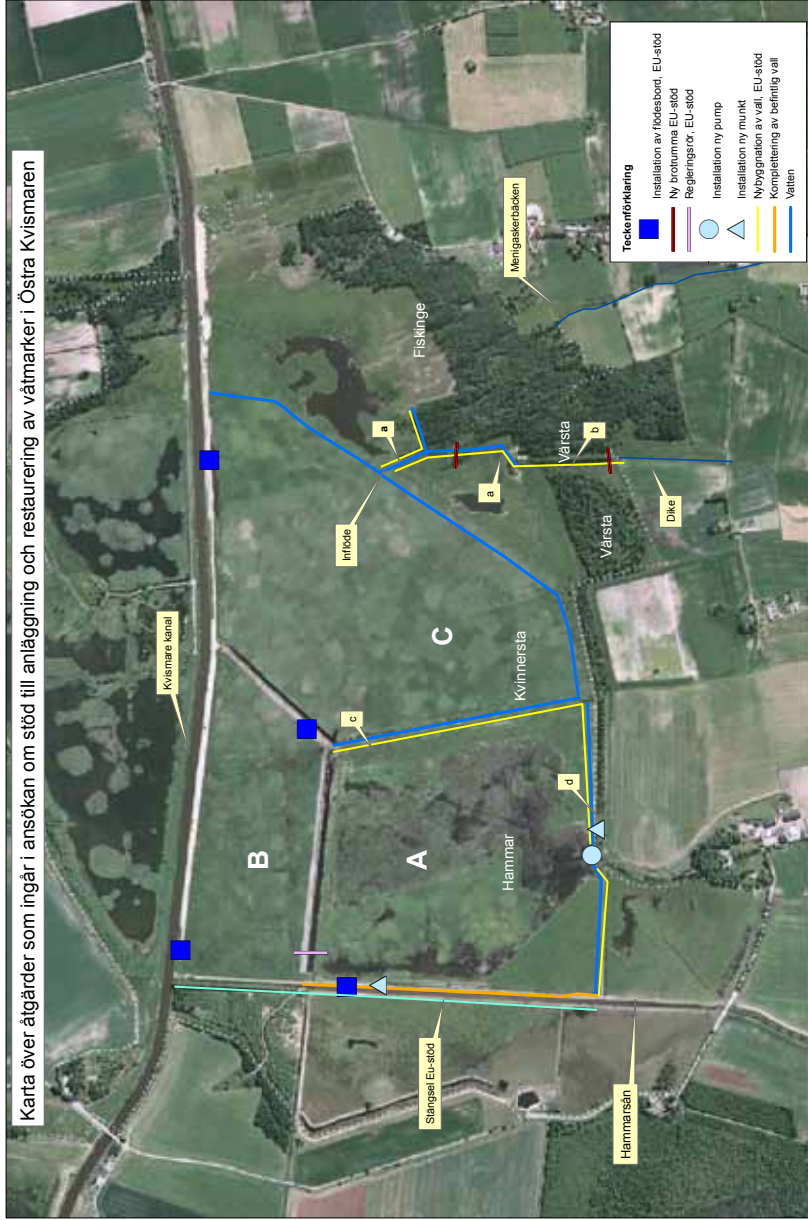
delen mot Fiskinge kommer ett stort sammanhängande bladvassområde att sparas, se figur 1.

Hela bygget bekostas av Naturvårdsverket och Jordbruksverket tillsammans. Bengt Dalme på Hammar är huvudentreprenör och gör ett flertal åtgärder på egen mark och med egna maskiner. På östra sidan av Hammarkanalens görs en förstärkning av kanalbanken i form av en enkel väg som kan användas av betesdjuren och maskiner för skötsel av området. På grund av intensivt bete och tramp har det varit problem med kraftiga erosionsskador utmed kanalsidan. Det är inte meningen att folk skall kunna gå utmed kanalen.

Efter det kommande årets anläggningsarbeten kommer vi in i en driftfas (3) där fokus kommer att ligga på optimal löpande skötsel för att gynna fågellivet. I samband med detta bör en ny skötselplan utarbetas.

Under vintern kommer också röjningsarbeten att ske på de gamla vallarna för att skapa utblickar och underlätta ringmärkningsverksamheten. Vallen som skadats i Löten repareras för att vattennivån skall kunna återställas inför våren. Eventuellt kommer Naturvårdsverket att bevilja en ansökan om medel som förstärker Öby kulle som besökspunkt. Vi får hålla tummarna.

Kvismarereservatet är relativt stort och fåglarna kommer att vara spridda i landskapet. Som ornitolog och naturvårdare är det kul att veta att Kvismaren som helhet kommer att kunna erbjuda ett mycket stort spektrum av rast- och häckningsbiotoper för våtmarksfåglar och många andra artgrupper.



Figur 1. Karta som visar de delar som ingår i en ansökan om EU - stöd.
 Figure 1. Map showing the parts in a EU - application for support on development and restoration of wetlands.